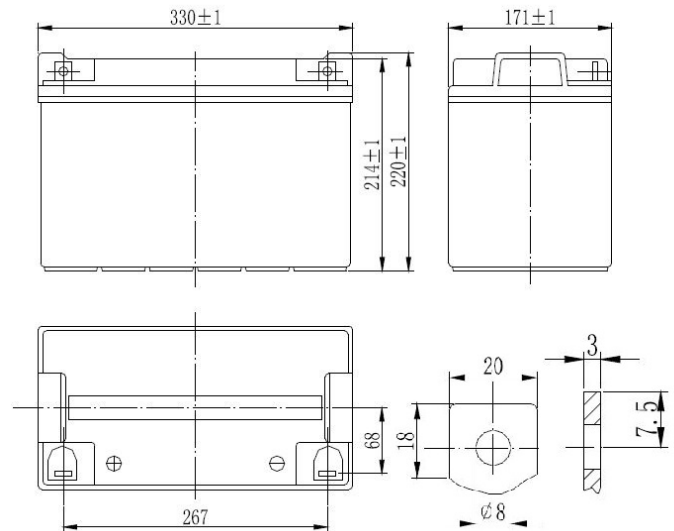


Specifikace		
Jmenovité napětí	12V	
Kapacita C <sup>20</sup> (Ah)	100Ah	
Rozměry (mm)	délka	330
	šířka	171
	výška	214
	výška včetně svorek	220
Připojení	závit M8	
Váha (kg)	29,6	
Pokles kapacity za měsíc (20°C)	3%	



Životnost 10 let  
 Technologie ABS  
 Bezúdržbový provoz  
 Nízkotlaký odvětrávací systém  
 Pozitivní a negativní desky ze slitiny olova a cínu

Charakteristika		
Kapacita (při 20°C)	20 hodinové vybíjení	100Ah
	10 hodinové vybíjení	96Ah
	5 hodinové vybíjení	85Ah
	1 hodinové vybíjení	63.5Ah
Vnitřní odpor nabité baterie (25°C)		≤5mΩ
Max. vybíjecí proud při 25°C po dobu 5s		900A
Zkratový proud		2100A
Max. nabíjecí proud		30A
Rozsah provozních teplot	při vybíjení	-20 ~ 60°C
	při nabíjení	-10 ~ 60°C
	při skladování	-20 ~ 60°C



Discharge Constant Current (Amperes at 25°C)

Volts/Cell	5min	10min	15min	30min	1h	3h	5h	10h	20h
1.60V	323	221	182	103	63.5	25.7	18.0	9.90	5.15
1.65V	296	207	173	99	62.5	25.2	17.7	9.85	5.10
1.70V	270	192	164	96	61.5	24.7	17.4	9.80	5.04
1.75V	242	179	153	93	60.5	24.1	17.0	9.60	5.00
1.80V	214	164	143	91	59.5	23.4	16.7	9.30	4.80

Discharge Constant Power (Watts at 25°C)

Volts/Cell	5min	10min	15min	30min	45min	1h	2h	3h	5h
1.60V	556	392	320	194	144	124	70.3	49.6	34.7
1.65V	517	372	315	188	140	122	69.1	49.0	34.5
1.70V	478	353	305	183	137	121	67.8	48.5	34.2
1.75V	441	334	294	177	134	117	66.6	47.9	34.0
1.80V	401	312	284	171	131	114	65.9	47.1	33.7

Fukawa jsou hermeticky uzavřené, ventilem řízené akumulátory s technologií AGM (elektrolyt vázaný ve skelné tkanině). Lze je provozovat v libovolné poloze a nevyžadují žádnou údržbu. Jsou použitelné v široké škále aplikací jako například záložní zdroje nepřetržitého napájení UPS, zdravotnická a telekomunikační technika, elektronické zabezpečovací a protipožární systémy (EZS, EPS, CCTV), řídicí a regulační systémy atd.